

Franz Thews

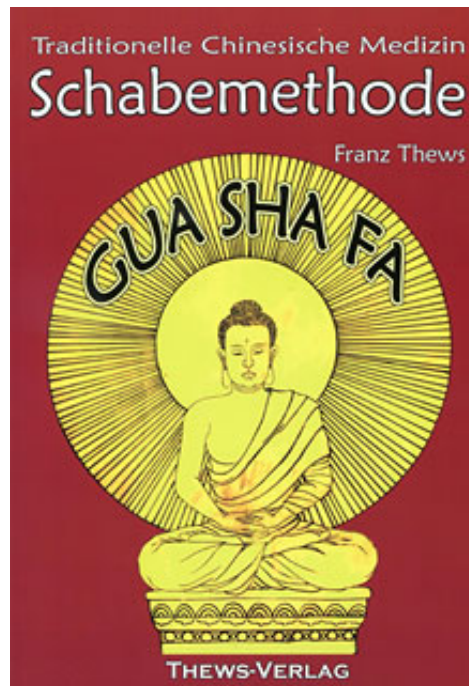
Schabemethode Gua Sha Fa in der TCM

Reading excerpt

[Schabemethode Gua Sha Fa in der TCM](#)

of [Franz Thews](#)

Publisher: Jetelina ehemals Thews Verlag



<http://www.narayana-verlag.com/b13048>

In the [Narayana webshop](#) you can find all english books on homeopathy, alternative medicine and a healthy life.

Copying excerpts is not permitted.

Narayana Verlag GmbH, Blumenplatz 2, D-79400 Kandern, Germany

Tel. +49 7626 9749 700

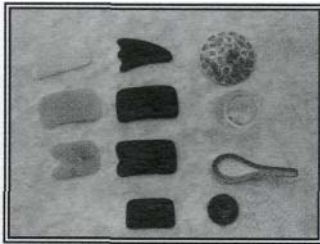
Email info@narayana-verlag.com

<http://www.narayana-verlag.com>



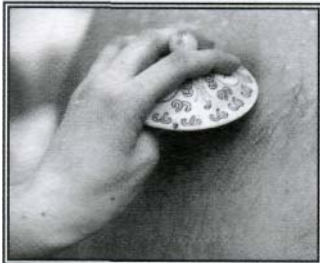
Wie schon erwähnt, werden unterschiedliche Formen und Materialien zur Anwendung von Gua Sha Fa genutzt. So kann jeder Gegenstand letztendlich zum Schaben verwendet werden.

In den meisten Fällen werden entweder Wasserbüffelhorn, Jade oder Münzen zum Schaben genommen werden.



Übersicht der Schaber

Es gibt in China aufgrund der breiten Verwendung der Gua Sha Fa Methode, sowohl im Volke als auch in der Klinik, eine große Anzahl von unterschiedlichen Schabern. Die Formen sowie das Material können variieren.



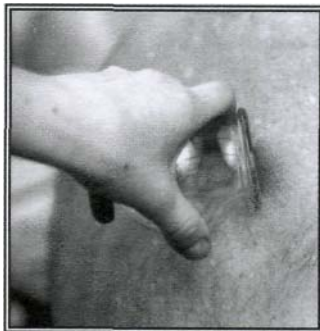
Deckel einer Tasse

Gerade in der Volksmedizin werden gerne Haushaltsgegenstände eingesetzt. Diese sind gut zu handhaben und vor allem auch jederzeit griffbereit. Ferner können diese nach dem Gebrauch mit einfachen Mitteln gereinigt werden.



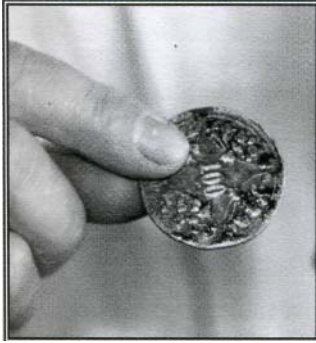
Chinesischer Suppenlöffel aus Porzellan

Auch der Suppenlöffel aus Porzellan mit seinen weichen Kanten wird gerne eingesetzt.



Schröpfkopf zum Schaben

Dies erinnert uns an die Schröpfkopfrandmassage aus der Humoralmedizin. Für westliche, naturheilkundliche Therapeuten haben die Schröpfköpfe aus Glas den Vorteil, dass sie fast in jeder Praxis zu finden sind.



Münzen zum Schaben

Im Klinkbereich werden gerne Münzen als Schaber eingesetzt. Hierbei werden unterschiedliche Materialien eingesetzt. Meistens sind die Schaber jedoch aus Aluminium oder Kupfer. Kupfermünzen sind sehr weich. Münzen haben den Vorteil, dass sie sich optimal sterilisieren lassen.



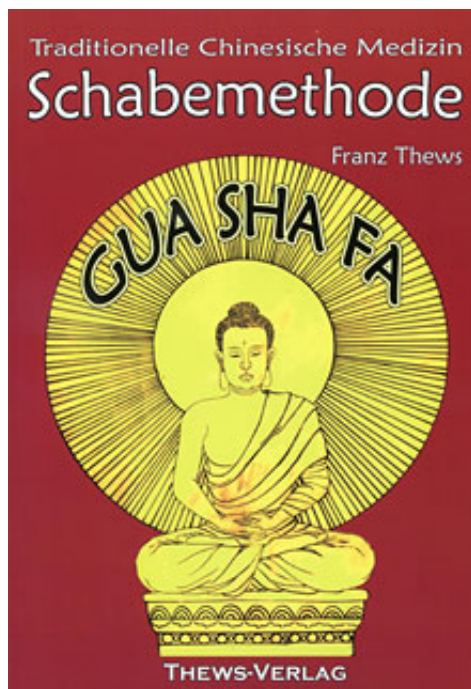
Gua Sha Fa Schaber aus Wasserbüffelhorn

Der Standard-Schaber in der Klinik besteht aus Wasserbüffelhorn. Hierbei gibt es unterschiedliche Formen. Meist sind die Ecken leicht abgerundet.



Gua Sha Fa Schaber aus Jade

Schon fast mystische Verehrung erfährt die Jade in China. Deswegen wird dieses Material auch gerne zur Gua Sha Fa Behandlung eingesetzt. Zudem ist der Jadestein sehr kühl und gleitet geschmeidig über die Haut.



Franz Thews

[Schabemethode Gua Sha Fa in der TCM](#)

128 pages, hb
publication 2014



More books on homeopathy, alternative medicine and a healthy life www.narayana-verlag.com